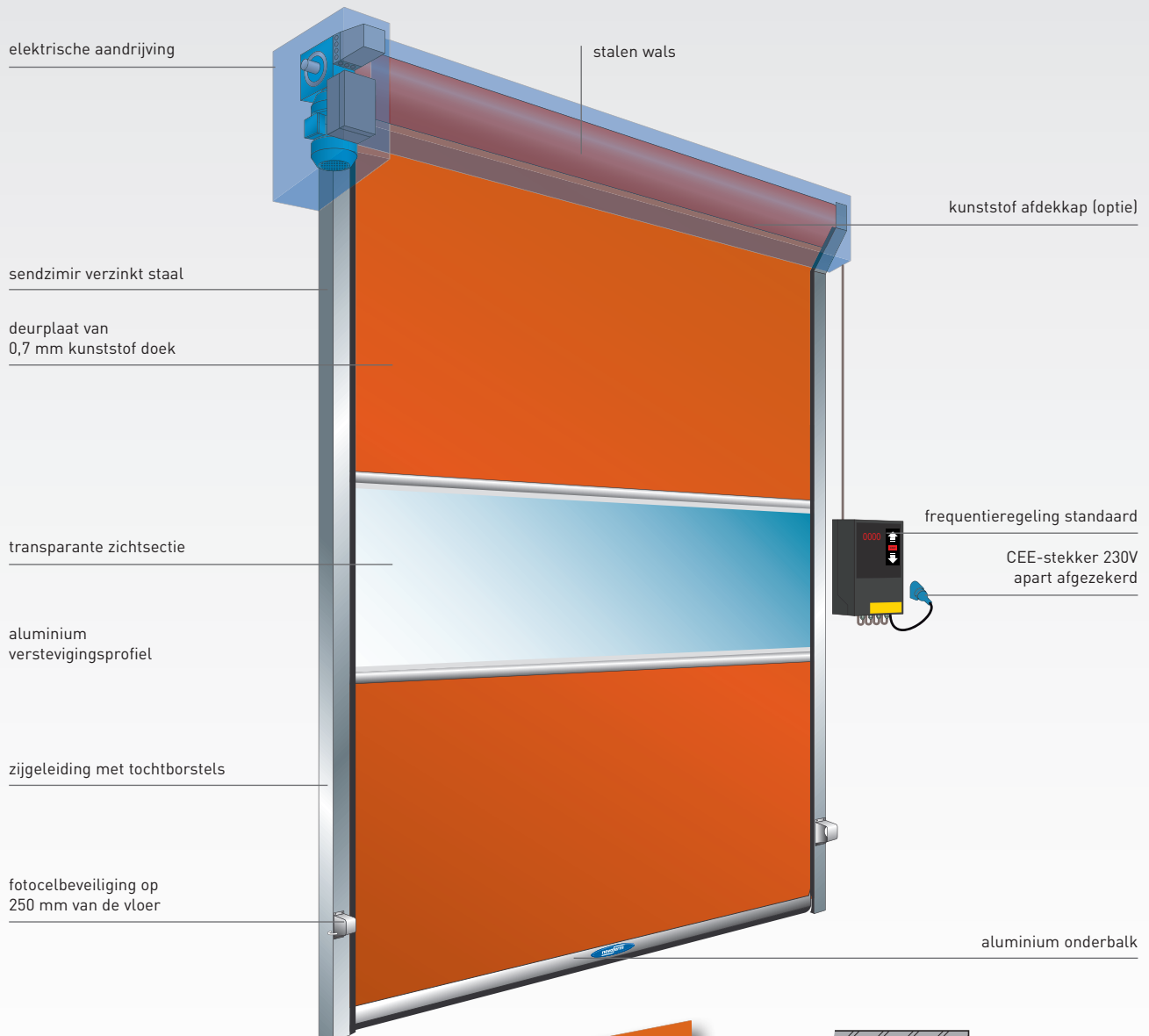


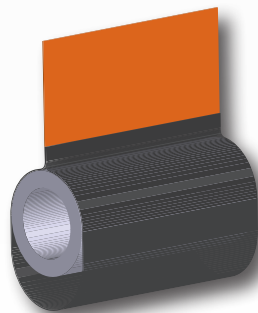
# Snelroldeur Novo Speed Economic

Industriële binnendeur tot 9 m<sup>2</sup>, windbestendig tot 3 Beaufort

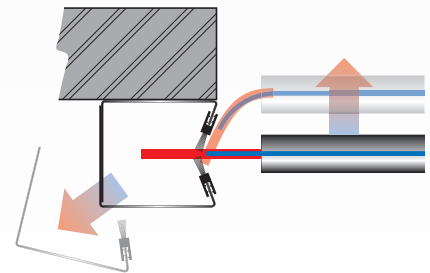


## Kenmerken

- max. oppervlak (BxH) = 9 m<sup>2</sup>
- max. B x H = 3000 x 3500 mm
- windbestendig tot 3 Beaufort
- openingssnelheid ca. 1,5 m/s
- sluitsnelheid 0,5 m/s
- 0,7 mm dikke deurplaat in blauw (standaard), grijs, oranje, zwart, wit, rood of geel, inclusief transparante zichtsectie
- geschikt voor kleinere binnenopeningen, lage windbelasting en licht gebruik.



Flex Edge onderbalk



Detail van de geleiding met break-away functie en verwijderbare kap van de zijgeleiding



[www.novospeedsolutions.com](http://www.novospeedsolutions.com)



De Novo Speed Economic is een snelroldeur met elektrische aandrijving. Toepassing vindt plaats in de retail, industrie en utiliteitsbouw bij binnenopeningen. De functionaliteiten zijn energiebesparing, tochtwering en klimaatbeheersing.

## Samenstelling, opbouw

De Novo Speed Economic is een deur zonder balansveren, bestaande uit een deurplaat, die elektrisch aangedreven, op een wals boven de opening wordt opgerold. De deurplaat is opgebouwd uit horizontale secties van polyesterversterkte kunststof. De secties zijn voorzien van aluminium verstevigingsprofielen. De deurplaat heeft een transparante kunststof zichtsectie tussen ca. 1000 en 2000 mm hoogte van de vloer. Aan de onderzijde van de deurplaat bevindt zich een aluminium onderbalk met rubberen afsluitprofiel. Een U-vormig profiel met tochtborstels zorgt voor zijgeleiding van de deurplaat. De zijgeleidingen vormen één geheel met de lagerplaten voor bevestiging van de wals en aandrijving.

## Materialen

De zijgeleiding is samengesteld uit 2 gezette sendzimir verzinkte stalen profielen met tochtborstels. Deze zijn demontabel ten behoeve van een snelle en eenvoudige installatie en onderhoud. De horizontale wals is van staal. De onderbalk is van aluminium. De deurplaat is van 0,7 mm dik kunststofdoek met een polyester versterkingsinlage en uitgevoerd met een zichtsectie.

## Kleuren

De deurplaat is verkrijgbaar in de kleuren blauw (standaard), grijs, oranje, geel, zwart, rood of wit, inclusief transparante zichtsectie.

## Afmetingen

- max. breedte ..... 3000 mm
- max. hoogte ..... 3500 mm
- max. oppervlak ..... 9 m<sup>2</sup>
- max. windkracht ..... 3 Beaufort
- zijruimte niet aangedreven zijde (op walshoogte) ..... 160 mm
- zijruimte t.p.v. de aandrijving ..... 290 mm
- zijruimte t.p.v. de aandrijving t.b.v. inbouw ..... min. 550 mm
- zijruimte t.p.v. zijgeleidingsprofielen ..... 110 mm
- bovenruimte ..... 475 mm

## Aandrijving

De deur wordt aangedreven door een elektromotor met reductor. De wals wordt rechtstreeks aangedreven. Aandrijfzijde naar keuze rechts (standaard) of links.

## Besturing / bediening

- de deur wordt geleverd met 1 op-stop-neer op de schakelkast

### Andere bedieningsvormen die op de standaard besturing kunnen worden aangesloten zijn :

- drukknop, trekschakelaar of radiografische bediening met 1-knops handzender. Deze hebben dan allemaal de functie : eerste keer bedienen, de deur gaat open; tweede keer bedienen, de deur gaat dicht
- radiografische bediening d.m.v. 3-knops handzender met de functie op-stop-neer

## Prestaties

- schakelkast met frequentieregeling, waarbij :  
max. openingssnelheid ..... 1,5 m/s  
max. sluitsnelheid ..... 0,5 m/s

## Beveiliging

- bij stroomuitval kan de deur handmatig worden geopend
- de onderbalk heeft een multilene 'break-away'-voorziening (zonder noodstopfunctie)

## Bouwkundige voorzieningen en aansluiting

- onder normale omstandigheden zijn er voor de montage en bevestiging van een Novo Speed Economic geen speciale bouwkundige voorzieningen noodzakelijk
- bij de standaard aandrijving dient er t.b.v. het elektrisch aansluiten een wandcontactdoos te zijn binnen een straal van 500 mm van de aandrijving (CEE-form 3-NPE/400V/50Hz/16A)
- bij schakelkast met frequentieregelaar dient er een wandcontactdoos te zijn binnen een straal van 500 mm van de te plaatsen schakelkast (CEE-form blauw, 1 x 230V afgezekerd, traag 16 A en voorzien van een aardlekschakelaar van minimaal 300 mA). Deze wordt standaard op ca. 1500 mm hoogte van de vloer aan de aandrijfzijde geplaatst

## Technische gegevens elektromotor

Netspanning standaard.....	3N~400V/50Hz/16A
Netspanning bij frequentieregelaar .....	LNPE-230V/50Hz/16AT
Beschermingsgraad .....	IP54
opgenomen vermogen.....	max. 2 kW

## Extra's (tegen meerprijs)

### Besturing en bediening

- 'halve hoogte'-stop (t.b.v. personendoorgang) <sup>1)</sup>
- sluisbesturing in combinatie met een andere deur <sup>1)</sup>
- andere aansluitwaarden dan 3N~400V/50Hz/16A.

### Beveiliging

- aansluiting van verkeerslichten (rood/groen of rood en groen) <sup>1)</sup>
- waarschuwingsflitslicht (oranje of rood) <sup>1)</sup>
- elektrische gedeelte uitgevoerd in IP65

### Uitvoering

- kunststof kap over de wals
- kunststof kap over aandrijving
- kunststof kap over de wals en aandrijving
- zijgeleidingsprofielen en kunststof kap in RAL-kleur naar keuze
- Flex Edge onderbalk

<sup>1)</sup> hierbij is de schakelkast met "timer"-functie noodzakelijk