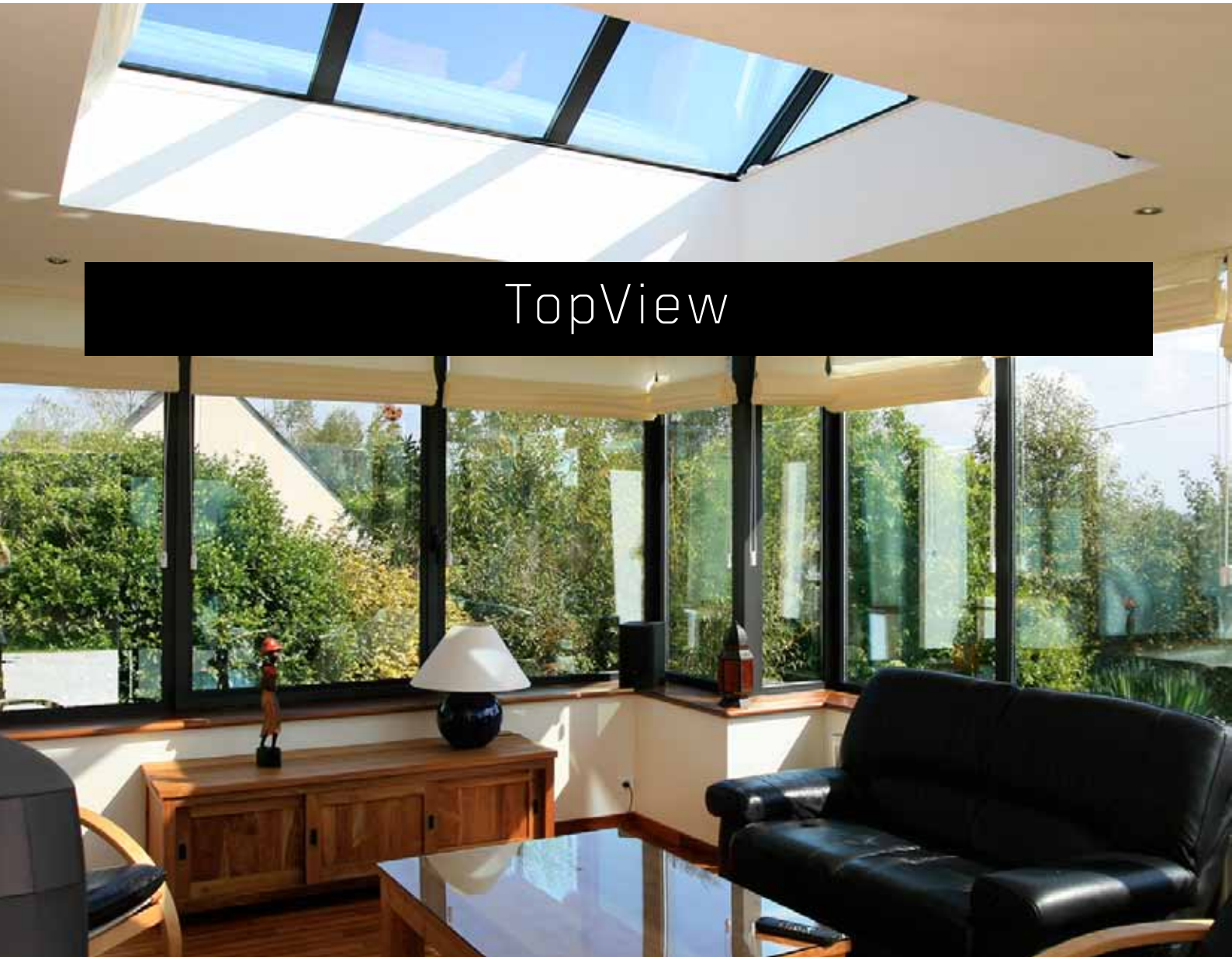


**sapa:**

**buildingsystem**

ARCHITECTURAL ALUMINIUM SOLUTIONS



Verandasystemen

**Sapa Building System**





Top View is een thermisch onderbroken systeem voor lichtstraten dat zorgt voor een aangenaam binnenklimaat. Omgekeerd, in de winter, zorgen superisolerend glas en dito profielen ervoor dat de warmte binnen blijft, zodat u maximaal kunt genieten met minimale stookkosten.

#### Innoverende energiebesparing

- » Top View is een thermisch onderbroken systeem. De slanke profielen zorgen voor een maximale lichtinval.
- » Elegant profiel design en diversiteit aan vormgeving, zonder verlies aan technische kwaliteiten.
- » Beglazing: 24-38 mm.
- » Dubbel of triple geïsoleerde beglazing.
- » Bij tubulaire dragers wordt de thermische onderbreking verzekerd door een ABS profiel dat aan de bovenzijde van de dragers wordt ingeschoven. Dit ABS profiel neemt de binnenbeglazingsrubbers op en dient tevens als opname voor de klipsbare afdeklijsten.
- » Buitenzonwering kan gemakkelijk aangebracht worden, zonder extra structuren.





### Gemakkelijk te fabriceren, eenvoudig te monteren

- » Door de vaste helling van 30° zijn er minder profielen nodig.
- » Eenvoudige opbouw en snelle montage dankzij recht afgesneden dragers en geschroefde en geklipste klemprofielen.
- » Rondlopende ringbalk met eenvoudig verstek voorzien van een klemsysteem van de dakfolie.
- » Maximaal gebruik van hoekstukken voor nokverbinding.
- » Maximale montage in het atelier zorgt ervoor dat de montagetijd op de werf minimaal is.

### Aantrekkelijk design

- » Volledige vrijheid in het bepalen van de grootte en de vorm van de dakstructuur. De lengte van de dakstructuur is in principe ongelimiteerd.
- » Indrukwekkende spanwijdte (maximale overspanning tot 3 meter).
- » Slanke aanzichtbreedte waardoor er meer lichtinval is.
- » Zowel zadeldak als schilddak zijn mogelijk.  
Bij een zadeldak:  $1,6 \text{ W/m}^2\text{K} < U_w < 2,1 \text{ W/m}^2\text{K}$   
Bij een schilddak:  $1,7 \text{ W/m}^2\text{K} < U_w < 2,6 \text{ W/m}^2\text{K}$
- » Strak tijdloos design.
- » Voor dakrand afwerking keuze uit strak, modern of rustiek design.
- » Mogelijkheid tot een opengaand gedeelte.
- » Zichtbare eindstukken zijn lakbaar.
- » Lichte draagligger.
- » Dragere in strak rechthoekig design.
- » Speciaal ontworpen profiel voor inbouwspotjes.
- » Alle bevestigingsschroeven zijn onzichtbaar.



### Indrukwekkende prestaties

- » 100% waterdicht systeem. Water dat tussen de panelen en het bevestigingsprofiel terechtkomt wordt via een ingenieus systeem naar het dak afgevoerd.
- » Alle glaspanelen liggen rondlopend op dichtingen.
- » Voor een optimale waterevacuatie hebben deze meerdere dichtingsniveau's.

### Doorgedreven veiligheid

- » Niettegenstaande zijn slanke aanzichtbreedte, is Top View een robuust systeem dat zeker ontmoedigend werkt voor potentiële inbrekers.
- » Inbouw van veiligheidsglas is mogelijk.
- » Geschroefde klemprofielen waarborgen een hogere veiligheid.
- » In het vast zijlicht kunnen tubulaire glaslaten toegepast worden.
- » Er is voor gezorgd om zoveel mogelijk bevestiging onbereikbaar te maken van buitenaf.

### Afwerkingen

- » Naast RAL-kleuren, verkrijgbaar in mat of glanzend, is er een groot pallet met diverse kleuren/afwerkingen verkrijgbaar: houtimitatie, metallics, gestructureerd en anodisatie in diverse tinten.
- » Bovendien stelt Sapa Building System het Colorama pallet voor: een waaier van 9 actuele tinten, verkrijgbaar in 4 verschillende afwerkingen: mat, blinkend, structuurlak of structuur-metalliclak.
- » Een bi-color uitvoering, waarbij de binnen- en buitenzijde een verschillende kleur hebben, is perfect mogelijk.
- » Inzake oppervlaktebehandeling dragen onze profielen het garantielabel Qualicoat of Qualanod.

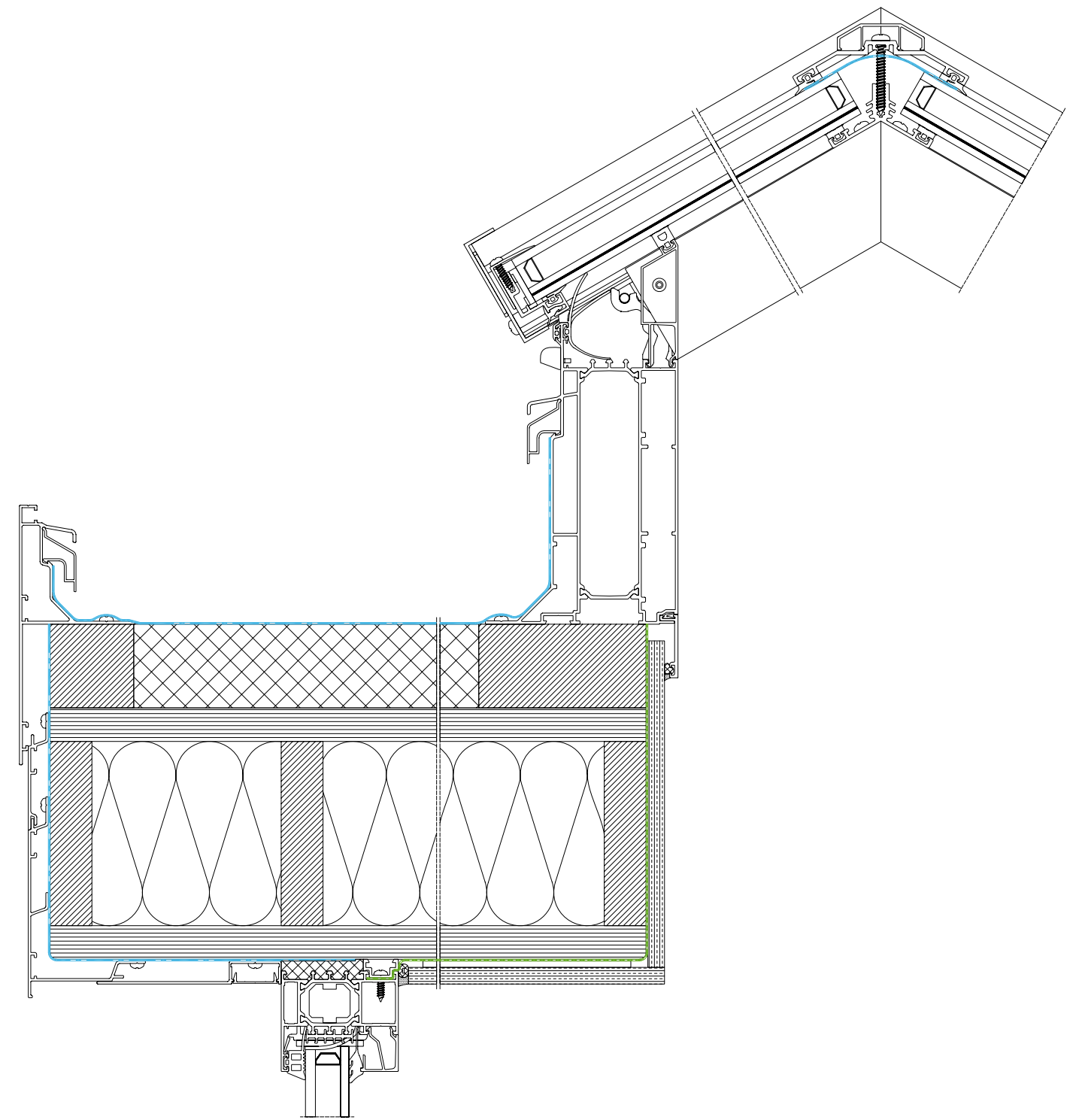
### Milieu

- » Aluminium profielen zijn onderhoudsvriendelijk..
- » Aluminium roet, barst, scheurt of roest niet.
- » Aluminium is een "groen" product: het kan oneindig gerecycleerd worden zonder kwaliteitsverlies.





Technische tekeningen



**Sapa Building System**, divisie van de Zweedse groep Sapa, is één van de voornaamste leveranciers van aluminium profielsystemen voor schrijnwerk in Europa. De hoofdactiviteit betreft de ontwikkeling en de verdeling van aluminium profielsystemen. Sapa Building System streeft ernaar optimale systemen en projectoplossingen op de markt te brengen die een concrete meerwaarde bieden voor constructeurs, architecten, promotoren en particuliere bouwheren.

**Ramen en Deuren**

**Schuifsystemen**

**Gevels**

**Veranda's**

**Balustrades, poorten e.a.**

**BIPV**

Sapa Building System constructeur in uw regio

**Sapa Building System NV**

Postadres **Industrielaan 17, BE-8810 Lichtervelde** Tel. **+32 51 72 96 66** Fax **+32 51 72 96 89**

Postadres **Industriezone Roosveld 11, BE-3400 Landen** Tel. **+32 11 69 03 11** Fax **+32 11 83 20 04**

E-mail **buildingsystem.be@sapagroup.com** Website **www.sapabuildingsystem.be**

**sapa:**

**buildingsystem**

ARCHITECTURAL ALUMINIUM SOLUTIONS