

sapa:

buildingsystem

ARCHITECTURAL ALUMINIUM SOLUTIONS



S-Line handgrepen

Design, duurzaamheid en gebruiksgemak



S-Line handgrepen

- Gepatenteerd, snel en eenvoudig montagesysteem (SapaFix®)
- Elegant design en hoge kwaliteit
- Geschikt voor deuren in drukbezochte gebouwen
- Uniform design: de handgrepen voor deuren en ramen hebben hetzelfde ontwerp
- Flexibiliteit - verschillende vierkantstiften (7, 8 en 9 mm) en verschillende gebruikscategorieën (categorie 3 of 4)
- Rozet met voorgespannen bidirectionele veer (45°)
- Producten zijn gecertificeerd conform **EN 1906 : 2012**

PRODUCTKENMERKEN / PRODUCTOMSCHRIJVING

Handgrepen zijn het eerste wat we aanraken wanneer we een deur of een raam willen openen. Als ware visuele handtekening van een eindproduct bepalen zij de standaard van de verwachtingen. Design, gebruiksgemak en duurzaam: de Sapa Building System S-Line handgrepen voor ramen en deuren combineren elegante lijnen met een perfecte afwerking - resulterend in een comfortabel en robuust gevoel. In ons aanbod vindt u het exclusieve HARMONY-design en daarnaast tijdloze producten uit roestvrij staal.

Snelle, gemakkelijke en duurzame bevestiging

Een deel van het assortiment S-Line handgrepen is uitgerust met het snelle **SapaFix®** - montagesysteem. Deze gepatenteerde oplossing garandeert een extreem snelle en gemakkelijke montage alsook een duurzaam en probleemloos gebruik.

Kwaliteit gegarandeerd

Al onze handgrepen voor deuren en ramen die gebruik maken van het snelle **SapaFix®** - montagesysteem zijn **gecertificeerd** conform **EN 1906 : 2012**.

De deurklinken worden onderworpen aan een weerstandstest met 500.000 proefcycli, wat de standaardvereiste (200.000 cycli) ver overstijgt. Dit komt overeen met **140 gebruiken per dag gedurende 10 jaar**.

Met de standaard vierkantstiften (zie pagina 11) zijn de handgrepen aanbevolen voor deuren in **drukbezochte openbare gebouwen**. In geval van extreme gebruiksomstandigheden kan er gemakkelijk een upgrade worden uitgevoerd door middel van specifieke vierkantstiften, terwijl de handgrepen op zich hetzelfde blijven. Neem contact op met uw plaatselijke vestiging van Sapa Building voor meer informatie.

Rozet met voorgespannen bidirectionele veer

Om een maximale flexibiliteit en een duurzaam gebruik te garanderen, worden alle deurklinken met het SapaFix®-mechanisme uitgerust met een voorgespannen bidirectionele veer. Zo kan de handgreep in om het even welke richting worden gedraaid (met de wijzers van de klok mee of tegen de wijzers van de klok in, in een hoek van 45°).

Een greep uit de belangrijkste kenmerken en voordelen van de bidirectionele veer:

- zelfsmierend en geluiddempend mechanisme
- minder mechanische druk op het slot
- minder speling tussen de handgreep en het rozet
- handgreep blijft horizontaal, zelfs na langdurig gebruik
- het rozet kan worden gebruikt voor rechts- en linkshandige grepen
- gemaakt van HOSTAFORM® (100% recyclebaar copolymeer)



DEUREN

RAMEN

HEF - SCHUIF

KOMGREEP

HARMONY assortiment



PILOT

CURVE

CONTOUR

Assortiment roestvrij staal

S-LINE®

Goed om weten

PVD - GEDAAN MET CORROSIE

PVD is een extreem resistente, hoogwaardige oppervlakte-afwerking die komaf maakt met corrosie en slijtage van het oppervlak! Het is gebaseerd op het principe van physical vapor desposition (het fysisch aanbrengen van een stof door dampafzetting) en creëert een laagje dat bescherming biedt tegen invloeden van de atmosfeer en slijtage. De coating is gedurende meer dan **2.000 uur** bestand tegen zoutnevel zonder dat het oppervlak op welke manier dan ook verandert.*

Minimaal onderhoud: producten behandeld met PVD hoeven enkel met een vochtige zachte doek met een beetje aangelengd azijn schoongemaakt te worden.

Geschied voor binnen- en buitentoeepassingen.

OVER EN 1906: 2012

De standaard EN 1906 definieert op Europees niveau de vereisten met betrekking tot de testmethodes voor deurklinken en deurknoppen. Het legt ook acht parameters vast om de kenmerken en de prestatie van ieder geanalyseerd product te classificeren.

Dit zijn de parameters voor de classificatie (voorbeeld voor HARMONY-deurklinken):

		3	7	-	1	0	3	0	B
1	2	3	4	5	6	7	8		
Category of use	Durability	Door thickness	Fire resistance	Safety	Corrosion resistance	Break-in security	Model type		

Een van de belangrijkste kenmerken die door de standaard worden gedefinieerd is de **“gebruikscategorie”**. Hiervoor bestaan er vier verschillende categorieën, waarbij 3 en 4 het zwaarst zijn:

- Categorie 3: Hoge gebruiksfrequentie door iedereen, waarbij er weinig moeite aan de dag wordt gelegd om zorgzaam met de deurklinken om te gaan en waarbij er een grote kans is op misbruik, bv. deuren in openbare kantoren.
- Categorie 4: Hoge gebruiksfrequentie van deuren die regelmatig onderhevig zijn aan gewelddadig gebruik, bv. voetbalstadions, offshore-installatie (booreilanden), barakken, openbare toiletten, ...

EN 1906 legt ook het niveau van **duurzaamheid**, vast, waarbij 7 het zwaarst is:

- Niveau 6: gemiddeld gebruik, 100.000 cycli
- Niveau 7: veelvuldig gebruik, 200.000 cycli

Een ander aspect dat de standaard behandelt, is **de corrosieweerstand**.

Die wordt uitgedrukt op een schaal van 1-4, waarbij 4 het meest resistent is.

- 0 = geen vastgelegde corrosieweerstand
- 1 = beperkte corrosieweerstand
- 2 = gemiddelde corrosieweerstand
- 3 = hoge corrosieweerstand
- 4 = extreem hoge corrosieweerstand

(*) according to ISO 9227- ASTM117- DIN50021

SapaFix® -mechanisme

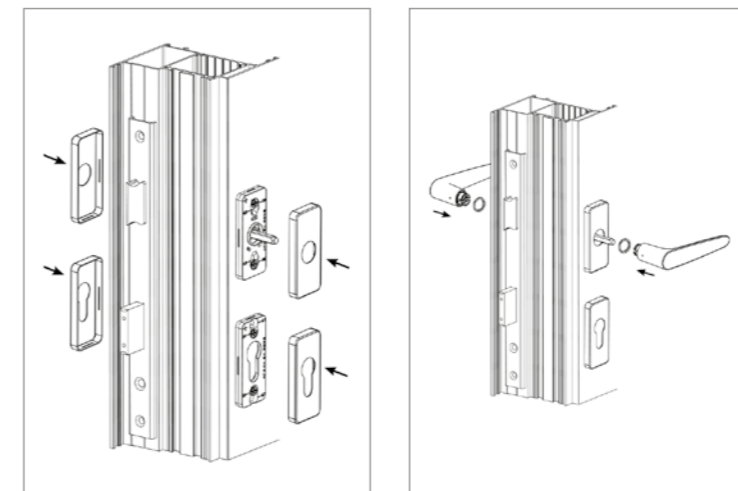
SapaFix® is een gepatenteerde oplossing voor een snelle, gemakkelijke en veilige montage van handgrepen voor deuren en ramen. Het is uitgerust met een zelfsluitend mechanisme voor een automatische uitbalancerende van de vierkantstift tijdens het invoegen en minimaliseert zo het risico op een foute installatie.

- Snel, gemakkelijk en betrouwbaar.
- GEEN STELSCHROEF meer nodig voor het aanspannen van de handgreep.
- Optimale positionering en vergrendeling van de vierkantstift.
- Dankzij het automatische uitbalanceringsysteem wordt de vierkantstift uniform en op een gelijke diepte in de tegenoverliggende handgrepen ingevoegd.
- Het systeem is getest en gecertificeerd conform EN 1906 in categorie 3 en categorie 4.

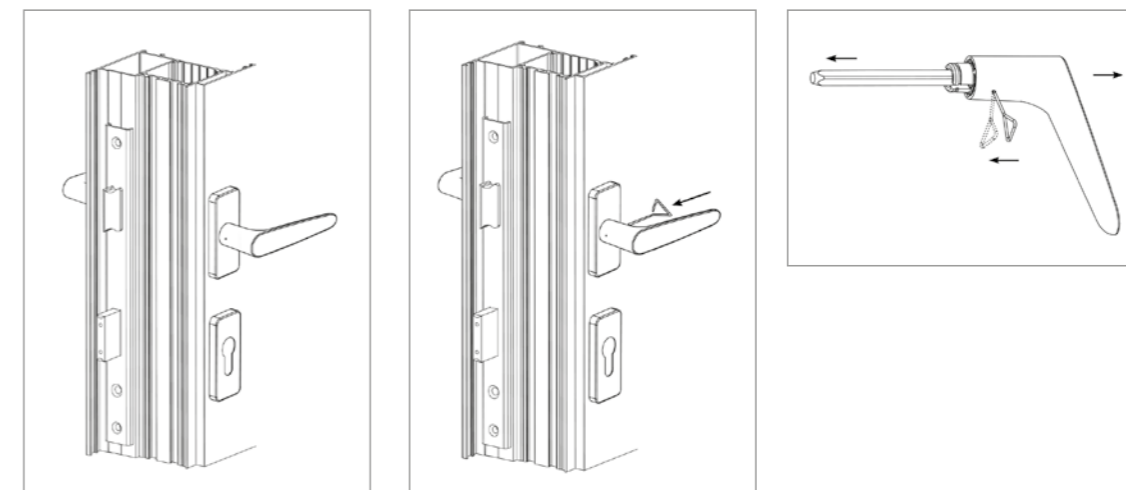
Dat betekent dat het wordt aangeraden voor deuren in drukbezochte gebouwen en voor deuren die tegen een stootje kunnen.

- U hebt geen gereedschap nodig om de handgreep aan de vierkantstift te bevestigen.
- Er geldt een garantie van 10 jaar op het mechanisme.
- De installatie neemt tot 80% minder tijd in beslag in vergelijking met standaardinstallatiemechanismes.

Montage



Demonteren



S-Line handgrepen:

**Categorie 3 of categorie 4
(Categorie 4 maakt gebruik van speciale vierkantstiften)**

Niveau 7

**Niveau 4 (PVD) en niveau 3
(Glanzend metaal en roestvrij staal)**

HARMONY, handgrepen voor deuren en ramen



HARMONY - design en kwaliteit

Onze **hoogwaardige HARMONY-handgrepen** zijn een ware designhandtekening voor deuren en ramen. Ze zijn beschikbaar in twee verschillende afwerkingen en gaan dus goed samen met zowat alle stijlen. Om een perfecte uniformiteit te garanderen hebben de handgrepen voor deuren en ramen in eenzelfde kit een identiek design.

HARMONY-handgrepen voor deuren zijn beschikbaar in verschillende PVD-afwerkingen:

- PVD **Titanium** (gepolijst roestvrij staal)
- PVD **Black Pearl** (elegante, matte donkergrijze parel)

Handgrepen met een PVD-coating zijn geschikt voor toepassingen **binnen en buiten**.

HARMONY-handgrepen voor ramen zijn beschikbaar in:

- PVD **Titanium** (gepolijst roestvrij staal)
- PVD **Black Pearl** (elegante, matte donkergrijze parel)

Glanzend metaal

Een afwerking in glanzend metaal vereist een specifieke vorm van plateren. Het resultaat is een gepolijste afwerking in roestvrij staal, erg gelijkaardig aan de afwerking in PVD titanium. Glanzend metaal heeft een goede corrosieweerstand (900 uur in zoutnevel), wat overeenkomt met niveau 3**.

Producten met een afwerking in glanzend metaal zijn enkel geschikt voor **gebruik binnenshuis**.

Gecertificeerd conform **EN 1906** : 2012:

- **Corrosieweerstand** niveau 4 (PVD) en niveau 3 (glanzend metaal).
- **Duurzaamheid** niveau 7 (200.000 cycli).
- **Gebruikscategorie** categorie 3 of categorie 4 (categorie 4 op aanvraag).

Bestelinformatie

Alle handgrepen worden geleverd in een kit voor één deur of één raam. **Stiften voor deurkits moeten afzonderlijk worden besteld, al naargelang het type deur.** Raadpleeg de technische documentatie of neem contact op met uw lokale vertegenwoordiger van Sapa Building System voor meer informatie.

Kitbeschrijving	Stift	Artikel nummer	Afwerking
HARMONY - Handgreekit voor deuren (enkelvoudig)	8 mm (*)	HLH001.103	PVD Titanium
HARMONY - Handgreekit voor deuren (enkelvoudig)	8 mm (*)	HLH001.104	PVD Black Pearl
HARMONY - Handgreekit voor deuren (tweevoudig)	8 mm (*)	HLH101.103	PVD Titanium
HARMONY - Handgreekit voor deuren (tweevoudig)	8 mm (*)	HLH101.104	PVD Black Pearl
HARMONY - Handgreekit voor ramen (stift L=20mm)	7 mm	HLH201.101	Satin Metal
HARMONY - Handgreekit voor ramen (stift L=20mm)	7 mm	HLH201.104	PVD Black Pearl
HARMONY - Handgreekit voor ramen (stift L=25mm)	7 mm	HLH211.101	Satin Metal
HARMONY - Handgreekit voor ramen (stift L=25mm)	7 mm	HLH211.104	PVD Black Pearl

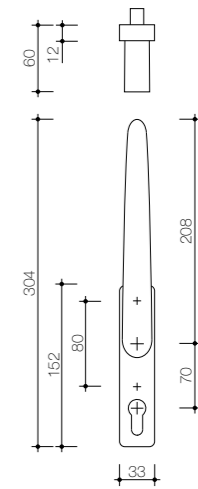
(*) Vierkantstiften van 9 en 10 mm op aanvraag

Hef- Schuifhandgrepen HARMONY

Om een perfecte uniformiteit binnen het gebouw te garanderen, bevat het HARMONY-assortiment ook exclusieve handgrepen voor hef- schuifsystemen. De hef- schuifhandgrepen van HARMONY zijn eveneens afgewerkt met de hoogwaardige PVD-coating.

Voor een minimale voorraad en maximale flexibiliteit, is het aantal benodigde referenties herleid tot een minimum.

De kit voor enkelvoudige installatie bevat alle schroeven en de stift die u nodig hebt. Voor de dubbele installatie dient u enkel nog over de speciale bevestigingskit te beschikken, die bestaat uit de juiste schroeven en een lange stift.



Hef- schuifhandgrepen

HARMONY hef- schuifhandgrepen. Inclusief korte stift en schroeven.

Hef- schuifhandgrepen met cilinder gat

HARMONY hef- schuifhandgrepen met cilinder gat. Inclusief korte stift en schroeven.

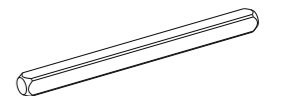
Externe komgreep

Externe komgreep voor hef- schuifdeuren. Beschikbaar in PVD titanium en PVD black pearl.



Stiften voor dubbelzijdige montage

Lange stift (L =115) voor de **dubbelzijdige montage** van hef- schuifhandgrepen van HARMONY.

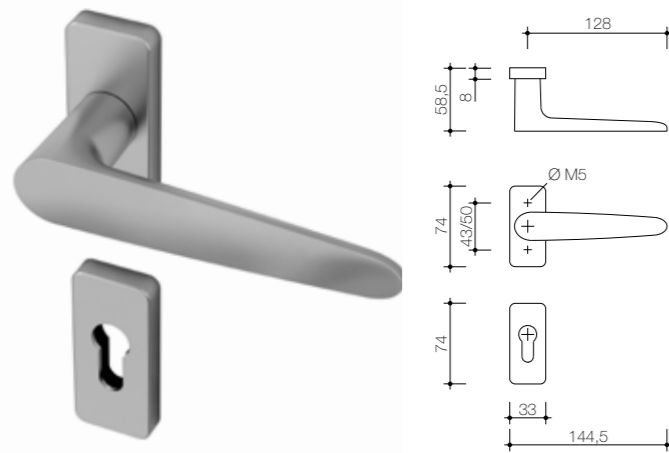


Bestelinformatie

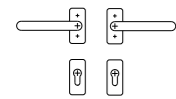
Productbeschrijving	Artikel nummer	Afwerking
HARMONY - Hef- schuifhandgrepen	HLH301.103	PVD Titanium
HARMONY - Hef- schuifhandgrepen	HLH301.104	PVD Black Pearl
HARMONY - Hef- schuifhandgrepen met cilinder gat	HLH302.103	PVD Titanium
HARMONY - Hef- schuifhandgrepen met cilinder gat	HLH302.104	PVD Black Pearl
Externe komgreep voor hef- schuifdeuren	HLH304.103	PVD Titanium
Externe komgreep voor hef- schuifdeuren	HLH304.104	PVD Black Pearl
Lange vierkantstift voor HARMONY hef- schuifdeuren	DHA020.BRUT	

Handgrepen voor deuren en ramen in **roestvrij staal**

Harmony deurhandgrepen

**HANDGREEPKIT VOOR DEUREN (tweevoudig)**

Twee handgrepen met **SapaFix**[®]-installatiemechanisme, op AISI304 rechthoekig rozet (33 x 74 mm), bidirectionele voor- gespannen veer, compleet met schroeven en HOSTAFORM[®]-onderrozet.

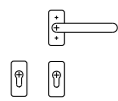


Getest conform EN1906 niveau 3*, geschikt voor gebruik in drukbezochte openbare gebouwen.

* niveau 4 beschikbaar op aanvraag

HANDGREEPKIT VOOR DEUREN (enkelvoudig)

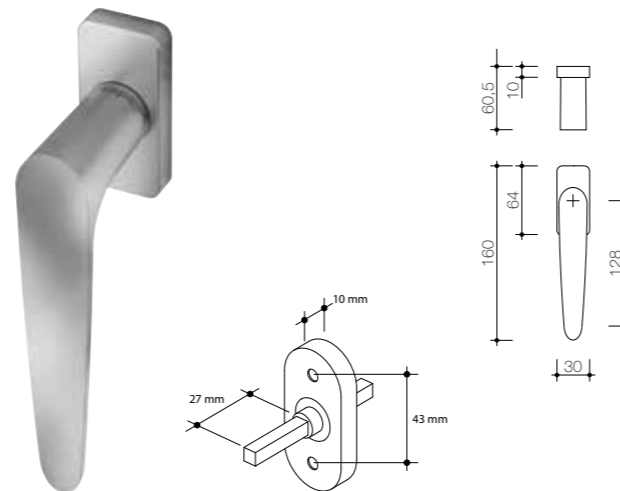
Eén handgreep met **SapaFix**[®]-installatiemechanisme, op AISI304 rechthoekig rozet (33 x 74 mm), bidirectionele voor- gespannen veer, compleet met schroeven en HOSTAFORM[®]-onderrozet.



Getest conform DIN EN1906 niveau 3*, geschikt voor gebruik in drukbezochte openbare gebouwen.

* niveau 4 beschikbaar op aanvraag

Harmony handgrepen voor ramen

**HANDGREEPKIT VOOR RAMEN**

Handgrepen met **SapaFix**[®]-installatiemechanisme. Venster- mechanisme met 4 standen en vierkant van 7 mm. Rechthoekige afdekkap in AISI304.

Deze kit bestaat in twee uitvoeringen: vierkant L = 20 en L = 25 mm voor gebruik in functie van de binnenbehuizing.

Voor meer informatie verwijzen we u graag naar de technische documentatie of kunt u ook terecht bij uw vertegenwoordiger.

Roestvrij staal - deur- en raamhandgrepen

Beschikbaar in verschillende moderne en tijdloze designs: **Pilot**, **Curve** en **Contour**. Om een perfecte uniformiteit te garanderen, zijn de handgrepen voor de deuren en ramen identiek.

Handgrepen in roestvrij staal van Sapa Building System met het **SapaFix**[®]-mechanisme zijn gemaakt van hoogwaardige AISI304. Dankzij een extra mechanisch polijstproces is het staal nog beter beschermd tegen corrosie en slijtage. Getest gedurende 900 uur in zoutnevel.

Behoud de hoge kwaliteit door de handgrepen eenvoudig schoon te maken met een vochtige zachte doek met een beetje aangelengd azijn.

Geschikt voor binnen- en buitentoepassingen.

Gecertificeerd conform **EN 1906** : 2012:

- **Corrosieweerstand** niveau 4
- **Duurzaamheid** niveau 7 (200.000 cycli).
- **Gebruikscategorie** categorie 3 of categorie 4 (categorie 4 op aanvraag).



Bestelinformatie

Alle handgrepen worden geleverd in een kit voor één deur of één raam. **Stiften voor deurkits moeten afzonderlijk worden besteld, al naargelang het type deur.** Raadpleeg de technische documentatie of neem contact op met uw lokale vertegenwoordiger van Sapa Building System voor meer informatie.

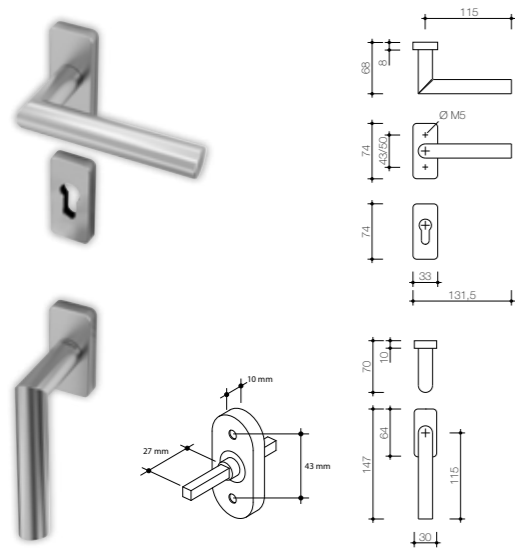
Kitbeschrijving	Stift	Artikel nummer	Afwerking
PILOT - Handgreepkit voor deuren (enkelvoudig)	8 mm (*)	HLH051.102	AISI304 roestvrij staal
PILOT - Handgreepkit voor deuren (tweevoudig)	8 mm (*)	HLH151.102	
PILOT - Handgreepkit voor ramen (vierkantstift L=20mm)	7 mm	HLH251.102	
PILOT - Handgreepkit voor ramen (vierkantstift L=25mm)	7 mm	HLH261.102	
CURVE - Handgreepkit voor deuren (enkelvoudig)	8 mm (*)	HLH052.102	
CURVE - Handgreepkit voor deuren (tweevoudig)	8 mm (*)	HLH152.102	
CURVE - Handgreepkit voor ramen (vierkantstift L=20mm)	7 mm	HLH252.102	
CURVE - Handgreepkit voor ramen (vierkantstift L=25mm)	7 mm	HLH262.102	
CONTOUR - Handgreepkit voor deuren (enkelvoudig)	8 mm (*)	HLH053.102	
CONTOUR - Handgreepkit voor deuren (tweevoudig)	8 mm (*)	HLH153.102	

(*) Vierkantstiften van 9 en 10 mm op aanvraag

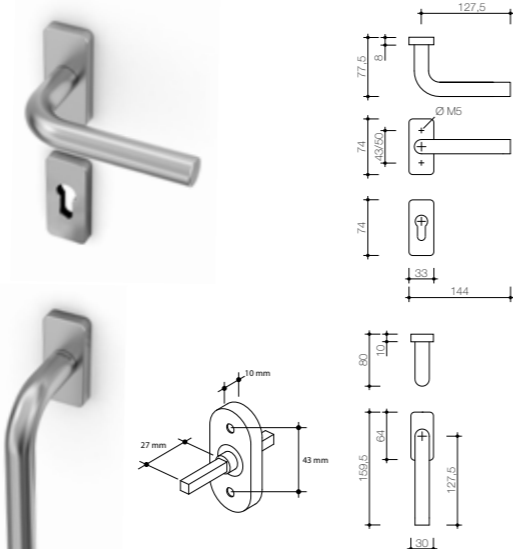
Vierkantstiften voor SapaFix-handgrepen

Naast de eigenlijke handgreepkit voor deuren hebt u ook de juiste vierkantstiften nodig. Die zijn afhankelijk van het profiel en het bevestigingstype (een- of dubbelzijdig). Raadpleeg de technische documentatie voor meer informatie met betrekking tot de compatibiliteit van de vierkantstiften met het specifieke profiel.

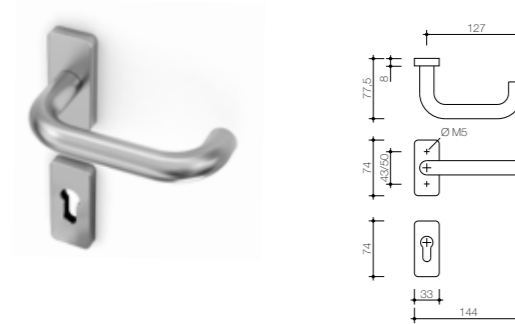
Pilot deur- en raamhandgrepen



Curve deur- en raamhandgrepen

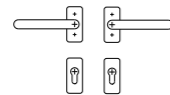


Contour deurhandgrepen



HANDGREEPKIT VOOR DEUREN (tweevoudig)

Twee handgrepen in roestvrij staal AISI304 (Ø 19 mm), **SapaFix**[®]-installatiemechanisme, op een AISI304 rechthoekig rozet, bidirectionele voorgespannen veer, compleet met schroeven en HOSTAFORM[®]-onderrozet.

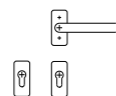


HANDGREEPKIT VOOR RAMEN

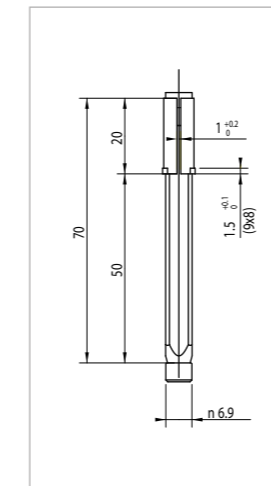
Handgreep in roestvrij staal AISI304 (Ø 19 mm), **SapaFix**[®]-installatiemechanisme, op een AISI304 rechthoekig rozet (30 x 64 mm) voor ramen, compleet met schroeven en mechanisme met 4 mogelijke standen.

HANDGREEPKIT VOOR DEUREN (enkelvoudig)

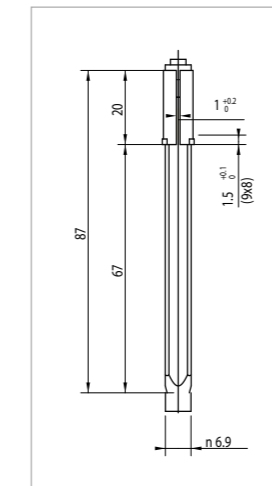
Handgreep in roestvrij staal AISI304 (Ø 19 mm), **SapaFix**[®] installatiemechanisme, op een AISI304 rechthoekig rozet, bidirectionele voorgespannen veer, compleet met schroeven en HOSTAFORM[®]-onderrozet.



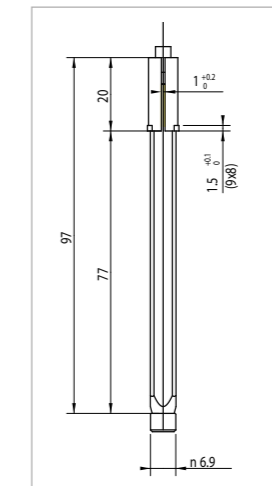
Eenzijdige montage



DHA010.BRUT

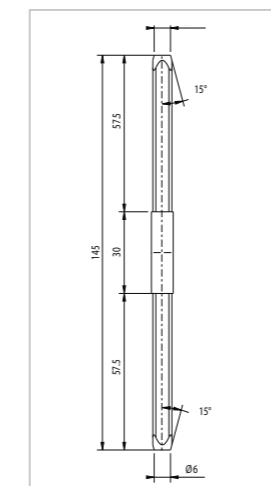


DHA011.BRUT

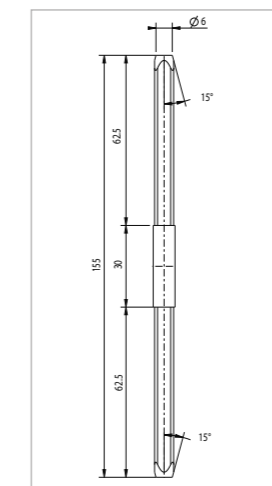


DHA012.BRUT

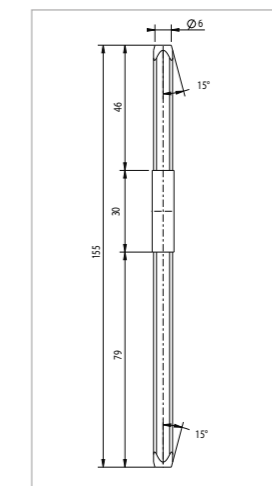
Dubbelzijdige montage



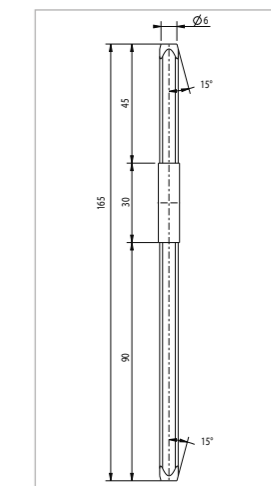
DHA015.BRUT



DHA016.BRUT



DHA017.BRUT



DHA018.BRUT

Bestelinformatie

Product beschrijving	Artikel nummer
Voor handgrepen, enkelzijdige montage 70mm	DHA010.BRUT
Voor handgrepen, enkelzijdige montage 87mm	DHA011.BRUT
Voor handgrepen, enkelzijdige montage 97mm	DHA012.BRUT
Voor SapaFix handgrepen, dubbelzijdige montage, 145mm / 57,5/30/57,5	DHA015.BRUT
Voor SapaFix handgrepen, dubbelzijdige montage, 155mm / 62,5/30/62,5	DHA016.BRUT
Voor SapaFix handgrepen, dubbelzijdige montage, 155mm / 79/30/46	DHA017.BRUT
Voor SapaFix handgrepen, dubbelzijdige montage, 165mm / 90/30/45	DHA018.BRUT



Sapa Building System is één van de grootste leveranciers van Europa op het vlak van aluminium-profielen voor de bouw en maakt deel uit van de Zweedse groep Sapa. De kernactiviteit van de onderneming bestaat uit de ontwikkeling en verdeling van aluminiumprofielsystemen. Sapa Building System streeft naar goed ontwikkelde systemen en projectoplossingen die fabrikanten, architecten, investeerders en woningeigenaars een duidelijke meerwaarde bieden.

Ramen & deuren, schuifsystemen, gordijnmuren, serres, balustrades, omheiningen & andere, geïntegreerde fotovoltaïsche installaties

Sapa Building System NV

Postadres **Industrielaan 17, BE-8810 Lichtervelde** Tel. **+32 51 72 96 66** Fax **+32 51 72 96 89**
Postadres **Industriezone Roosveld 11, BE-3400 Landen** Tel. **+32 11 69 03 11** Fax **+32 11 83 20 04**
E-mail **info.be@sapagroup.com** Website **www.sapabuildingsystem.be**

Sapa Building System BV

Postadres **Alcoalaan 12, NL-5151 RW Drunen** Tel. **+31 416 38 63 00**
E-mail **breda@sapagroup.com** Website **www.sapabuildingsystem.nl**